



## Cosmo Systems Profile für Fliesenabschlüsse

### Basisinformation

Cosmo Systems GmbH & Co. KG  
D-56427 Siershahn, Bahnhofstraße 15

Tel.: +49 2623 925399-0  
Fax: +49 2623 925399-99  
E-Mail: cosmo-systems@online.de  
Internet: <http://www.cosmo-systems.eu>

**CosmoConnex** - Edelstahl Metall Dehnfugenprofil für besonders beanspruchte Fußböden. Die Dehnfugenprofile eignen sich zum Beispiel für Lager- und Produktionshallen, Tiefgaragen und Einkaufszentren. Die Sichtbreite des Profile beträgt 10 mm.

### Eignung und Einsatz

Das speziell entwickelte Bewegungsfugenprofil nimmt hohe Belastungen auf und leitet sie gleichmäßig in Belag und Untergrund ab. Gleichzeitig reduziert es die Tritt- und Körperschallübertragung. Die Profile aus Edelstahl eignen sich besonders für Einsatzbereiche mit hohen mechanischen Belastungen.

In Bereichen die Belastungen durch Chemikalien und Säuren ausgesetzt sind (z.B. Lebensmittelindustrie, Krankenhäusern, Schwimmbädern, Brauereien...), empfiehlt sich der Einsatz von Edelstahl der Qualität 1.4571 (V4A)

### Produktvorteile

Große Bewegungsaufnahme und hohe mechanische Belastbarkeit. Besonders gut resistent gegen die meisten chemischen Produkte, verdünnte Säuren und Laugen. Kontakt mit Salzsäure und unlegierten Stahlwerkzeugen vermeiden. Für das Schneiden von Edelstahl neue Sägeblätter oder Trennscheiben verwenden und den Schneidstaub sofort entfernen um Korrosionsflecken zu vermeiden. Bei elastischen Anschlussfugen nur neutral vernetztes Silikon verwenden (Korrosionsgefahr).

### Bauart

Die Profile haben gelochte (mit abgerundeten Ecken) Befestigungsschenkel zur Verankerung im Fliesenkleber unter der Keramik. Die angrenzenden Profileile sind je nach Aufgabenstellung unterschiedlich ausgeprägt.

### Werkstoffe

Profil:  
Edelstahl V2A - Werkstoff 1.4301, Oberflächen in matt, teilweise werden die Profile bis zur Verarbeitung mit einer selbsthaftenden Schutzfolie versehen. Weitere Werkstoffe sind Messing, Aluminium.  
Einlage:  
EPDM / grau

Für alle Produkte/Materialien gilt: Die Verwendbarkeit hinsichtlich mechanischer und chemischer Belastungen muss im Einzelfall sorgfältig geprüft werden.

### Materialstärke

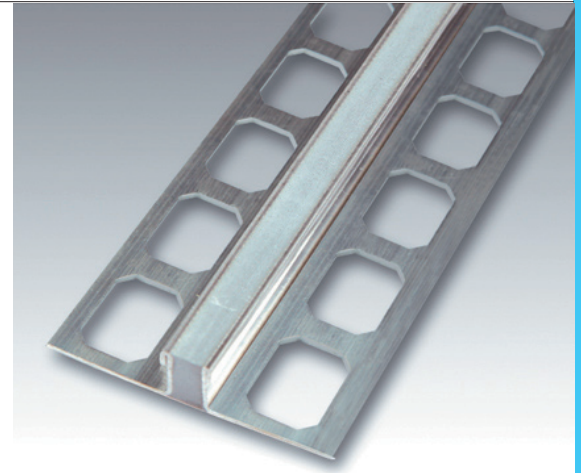
1,0 mm

### Maßangaben

Lieferlängen 250 cm

### Lieferform

In der Regel als Bund á. 10 Stab. Ander Verpackungsgrößen wie Karton á. 40 oder 100 Stab, oder Kisten á. 300 Stab (auch kleiner) sind möglich.



### Profilhöhen

3,0 mm  
4,5 mm  
6,0 mm  
8,0 mm  
10,0 mm  
11,0 mm  
12,5 mm  
15,0 mm  
17,5 mm  
20,0 mm  
22,5 mm  
25,0 mm  
30,0 mm

### Verarbeitung:

1. Profil entsprechend der Kleberbettdicke und Fliesenstärke auswählen.
2. Profil in das Klebebett eindrücken und ausrichten. Bewegungsfugen aus dem Untergrund deckungsgleich übernehmen.
3. Befestigungsschenkel vollflächig überspachteln.
4. Fliesen fest eindrücken und so ausrichten, dass sie bündig mit der Profiloberkante abschließen. Fliesen vollsatt verlegen.
5. Zum Profil eine Fuge von 2-3 mm freilassen.
6. Anschlussfuge zwischen Fliesen und Profil vollständig mit Fugenmörtel füllen.

### Pflege:

Die Profile benötigen keine besondere Pflege. Die Profile sind pilz- und bakterienresistent, Reinigungsmittel müssen frei von Salzsäure und Flussäure sein und dürfen nicht schmirgeln.

Cosmo Systems bietet hier eine Vielzahl von Profilen aus den verschiedensten Materialien, Farben und Oberflächenvarianten.