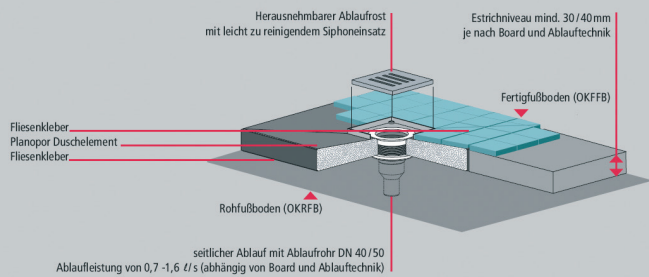




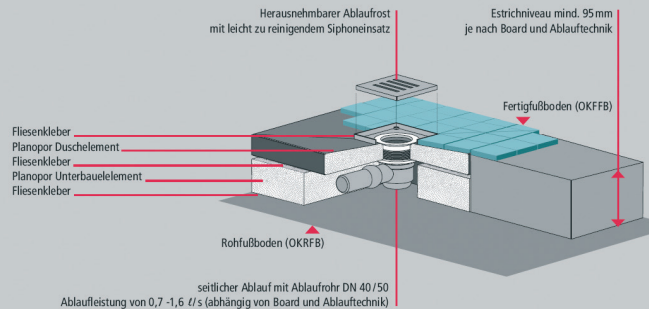
CosmoBoard Duschelemente kommen überall dort zum Einsatz, wo bodenebene geflieste Duschen der konventionellen Duschtasse vorgezogen werden. Bündig in den Estrich eingelassen und anschließend verflies, bilden die wasserundurchlässig beschichteten Elemente die leicht zu realisierende Basis für eine zuverlässige Entwässerung bodengleicher Duschen. Ob im barrierefreien Objekt oder im privaten Wellness-Bad, ob im Neubau oder in der Renovierung, bodengleich geflieste Duschen sind im Trend, denn sie bieten eine Reihe von Vorteilen. Besonderer Vorteil der bodengleichen Duschen:

- moderne, großzügige Atmosphäre,
- leichte Reinigung, auch der Ablaufrost und der Siphoneinsatz, und der barrierefreie Zugang.

Senkrechter Ablauf



Waagerechter Ablauf



Sollten Sie mit der **Estrichhöhe** nicht hinkommen, so können wir Ihnen hier als Alternative unser **superflaches Board mit ca. 6,7 cm** Aufbauhöhe anbieten (auf Anfrage).

Wenn Sie weitere Rückfragen haben oder wir Ihnen ein detailliertes Angebot erstellen sollen, dann füllen Sie bitte die entsprechenden Felder aus, und faxen uns einfach das Blatt zu. Wir nehmen dann umgehend mit Ihnen Kontakt auf.

Name / Anschrift

Ansprechpartner: _____ Tel.: _____



Für mehr Informationen scannen Sie den QR-Code einfach mit Ihrem Smartphone ein, und Sie sind direkt auf unserer Internetseite.



Cosmo Systems GmbH & Co. KG

Bahnhofstraße 15
D-56427 Siershahn

Telefon +49 (0) 2623/925399-0
Telefax +49 (0) 2623/925399-99

E-Mail info@cosmo-systems.eu
Internet www.cosmo-systems.eu



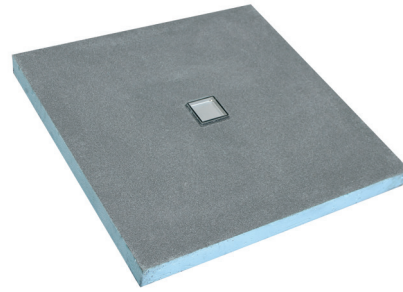
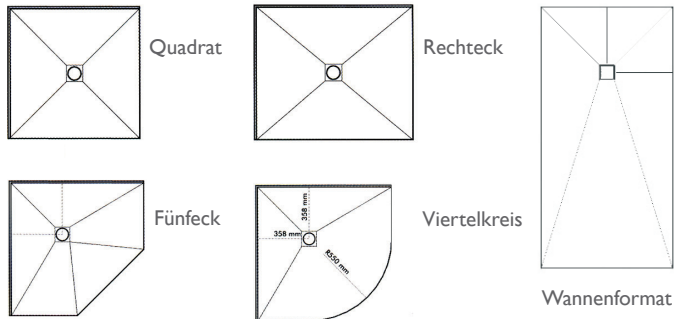
Standard Duscheboards

Ausgabe 2018-01





Zur Verfügung stehende Formate! Sondergrößen fragen Sie bitte bei uns an!



CosmoShower - Unterbauduschelement „Twin“ - Typ CBT barrierefrei, befliesbar

Unterbauelement aus extrudiertem Polystyrol-Hartschaum zur Aufnahme von keramischen Belägen, mit integriertem Gefälle (2-3 %) für ebenerdigen und barrierefreien Einbau im Bodenbereich. **Zweiseitige und zweikomponentige und wasserdichte Quarzsandbeschichtung**, incl. flexibles Dichtband und Randdämmstreifen (8 mm) an zwei wandanliegenden Seiten werkseitig. Mit Bodenablauf ABS Kunststoff, **Ablauf DN 50** waagrecht oder senkrecht. **Ablaufleistung: 0,8 l/sec.** Ablaufoberteil werkseitig eingedichtet. **Mit Vergrüßöffnungen** zum Ausgießen der Hohlräume um den Ablauftopf. Nach Aufstecken des Boardkörpers auf den Ablauf wird das Board über einen **Bajonett ring** fest mit dem Ablauf arretiert. Aufsatz optional in der Höhe erweiterbar für verschiedene Bodenbeläge und Aufbauhöhen, höhenverstellbar, Edelstahlrost 100 x 100 mm, Modell Standard

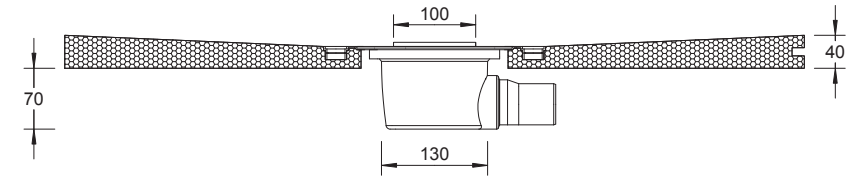
Kategorie C

Form:	Abmessungen: L x B x H	Art.-Nr.:	Preis per Stück:
Quadrat	800 x 800 x 40 mm	118101	€ 177,64
	900 x 900 x 40 mm	118102	€ 178,74
	1000 x 1000 x 40 mm	118103	€ 184,30
	1200 x 1200 x 40 mm	118104	€ 188,74
	1500 x 1500 x 40 mm	118105	€ 206,51
Rechteck	900 x 750 x 40 mm	118111	€ 177,64
	900 x 800 x 40 mm	118108	€ 177,64
	1000 x 900 x 40 mm	118112	€ 182,05
	1100 x 900 x 40 mm	118109	€ 185,41
	1100 x 1000 x 40 mm	118110	€ 188,74
Wannenformat	1200 x 900 x 40 mm	118113	€ 188,74
	1300 x 900 x 40 mm	118114	€ 188,74
	1400 x 900 x 40 mm	118115	€ 193,18
	1500 x 900 x 40 mm	118116	€ 193,18
	1600 x 900 x 40 mm	118141	€ 197,62
	1700 x 900 x 40 mm	118142	€ 199,85
	1800 x 900 x 40 mm	118143	€ 220,94

Gern bieten wir Ihnen nach zur Verfügungstellung einer Skizze auch Sondermaße an.

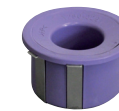
Sondermaße (größt mögliches Maß: 250 x 150 cm) können wir in ca. 6 Werktagen nach Auftragserteilung liefern!

Sämtliche Ausführungen können Sie auch **ohne Mehrpreis** mit **dezentralem Ablauf (Achismaß 250/250 mm)** bekommen!



Artikel:	Beschreibungen	Art.-Nr.:	Preis per Stück:
Designroste	Rost C1, C2, C3, C4, C5	118150	€ 124,35
Brandschutz	Fire-Kit Einsatz / Prüfzeugnis	118157	€ 156,62
Ablauf dezentral	ohne Mehrpreis für dez. Ablauf (250/250 mm)	118158	€ 77,71
Aufsatz	optionale Erhöhung Aufsatz	118156	€ 42,59
Sondermaße	Faktor Quadratmeterpreis	118155	€ 188,74

Optional stehen neben dem Standardrost Design-Rostvarianten zur Verfügung:

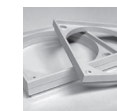


Der optionale Brandschutzeinsatz (Prüfzeugnis)



Bajonetttring zur Arretierung des Boards mit dem Ablaufkörper.

Der Ablauf verfügt über 2 Einfüllöffnungen für Gießmörtel um den Hohlraum um den Ablauftopf vollständig auszugießen zu können.



Standardmäßig ist der Aufsatzrahmen für 7 mm Fliesenstärke ausgelegt, kann aber optional durch einen Aufsatzring an verschiedene Bodenbeläge und Aufbauhöhen angepasst werden.!

Die angegebenen Preise sind Brutto-Preise, und verstehen sich zuzügl. der am Tage der Lieferung gültigen, gesetzlichen Mehrwertsteuer, und verstehen sich ab unserem Lager.

Bitte erfragen Sie bei uns Ihren individuellen Rabatt auf die aufgeführten Brutto-Preise und die entsprechenden Versandkosten!.