

MONTAGEBAUTEILE

BASISELEMENTE

Abstandshalter je nach Anforderung zwischen folgenden Artikeln auswählen:

- 1a SUPAL - 28÷43 mm
- 1b SUPAS - 43÷58 mm
- 1c SUPAS + SUPAR - 43÷58 mm +30 mm
- 2 SUPA4 - Abstandshalter 4 mm
- 3 Aluminiumschiene L = 2 m
- 4 3-Funktionen-Einstellschlüssel



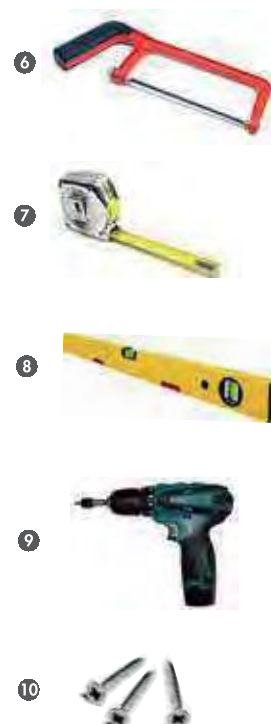
ZUBEHÖR

- 5 Clip zum Einrasten der Dielen

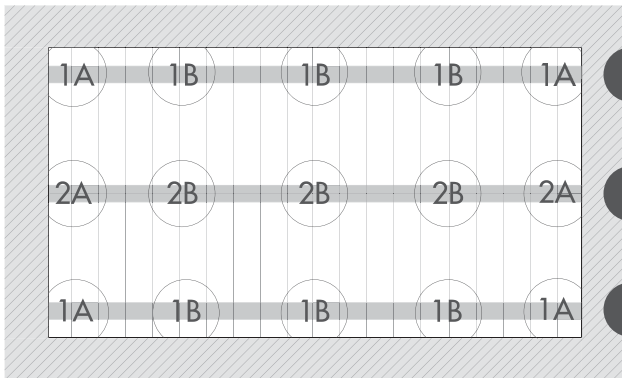


WEITERE NOTWENDIGE HILFSMITTEL

- 6 Handsäge
- 7 Maßband
- 8 Wasserwaage
- 9 Schraubendreher
- 10 Aluminiumschrauben



ANWENDUNGSSCHEMA STELZLAGER



1 Beispiel eines Verlegungsschemas für eine rechteckige Terrasse, die auf vier Seiten geschlossen ist. Der angegebene Buchstabe gibt die Art des Trägers an, dessen Verlegung nachfolgend im Detail beschrieben wird.

2 Die Installation muss auf allen Seiten geschlossen sein.

Bei Längen von über 2 m, mehrere Vierkantrohre kombinieren, wobei ein Abstand von 5 mm zwischen dem Ende eines Vierkantrohres und dem Anfang des nächsten verbleiben muss.

1 Maximaler Abstand zwischen den Trägern: 50 oder 60 cm, je nach Länge des Vierkantrohres.

1 KONFIGURATION

POSITIONIERUNG DES ECKTRÄGERS AN DER WAND



1. Die Basis umdrehen und zwei der Seiten entlang der vorgeprägten Linie entfernen.



2. Den Träger zusammenbauen und die beiden zugeschnittenen Seiten an der Ecke positionieren.

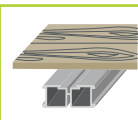
POSITIONIERUNG DER RANDTRÄGER



3. Die Basis umdrehen und eine der Seiten entlang der vorgeprägten Linie entfernen.



4. Den Träger zusammenbauen und mit der zugeschnittenen Seite an die Wand anlegen.



POSITIONIERUNG VIERKANTROHR 1



5. Das Vierkantrohr zwischen die Flügel SUPA4 der Eckträger einrasten.



6. Das Vierkantrohr zwischen die Flügel SUPA4 der Randträger einrasten.



7. Überprüfen, dass das Vierkantrohr fest mit jedem Träger verbunden ist.

2 KONFIGURATION

POSITIONIERUNG DER RANDTRÄGER AN DER WAND

2A



8. Die Basis umdrehen und eine der Seiten entlang der vorgeprägten Linie entfernen.



9. Den Träger zusammenbauen und mit der zugeschnittenen Seite an die Wand anlegen.

POSITIONIERUNG DER MITTLEREN TRÄGER

2B



50 - 60 cm



10. Den Träger zusammenbauen und am Boden positionieren.



11. Maximaler Abstand zwischen den Trägern: 50 - 60 cm

POSITIONIERUNG VIERKANTROHR 2



12. Das Vierkantrohr zwischen die Flügel SUPA4 der Randträger an der Wand einrasten.



13. Das Vierkantrohr zwischen die Flügel SUPA4 der mittleren Träger einrasten.



14. Überprüfen, dass das Vierkantrohr fest mit jedem Träger verbunden ist.

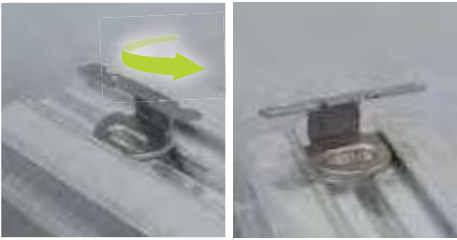
VERLEGUNG ALLER VIERKANTROHRE



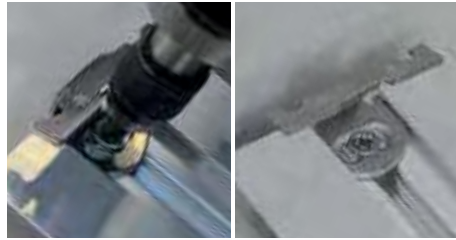
15. Die Verlegung aller Vierkantrohre beenden.



16. Überprüfen, dass die Installation nivelliert ist. Anderenfalls die Höhe der Träger verändern.



18. Den ersten Clip SUPCLIP in Berührung mit der Wand positionieren. (Den Clip waagrecht einführen und dann um 90° drehen, damit er einrastet).



19. Den Clip am Vierkantrohr mit einem Schraubendreher befestigen.



20. Die erste Reihe Holzdielen verlegen und dabei die Öffnung im Clip SUPCLIP einrasten.



21. Einen Clip SUPCLIP zur Blockierung der Dielen positionieren.



22. Die weiteren Clips SUPCLIP positionieren.



23. Alle Holzdielen verlegen und dabei die Öffnung im Clip SUPCLIP einrasten.

Hinweis: Bei diagonaler Verlegung der Terrassendielen in Bezug auf das Vierkantrohr, kann der Clip um maximal 40° in beide Richtungen gedreht werden.

